

BAHNHOF DOBERLUG-KIRCHHAIN



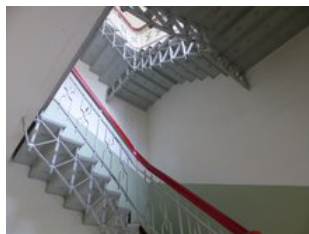
Ansicht von der oberen Bahnsteigseite



Beispiel Innenraum (ehemalige Gaststätte)



Beispiel Innenraum (ehemalige Wartehalle)



historisches Treppenhaus

Die Stadt Doberlug-Kirchhain entwickelt derzeit ein Konzept zur Revitalisierung des Bahnhofsgebäudes, das Gebäude befindet sich im Eigentum der Stadt. Doberlug-Kirchhain ist eine Stadt im Landkreis Elbe-Elster mitten im Städteviereck zwischen Berlin, Dresden, Leipzig und Cottbus. Hier leben 9.000 Einwohner, das Einzugsgebiet des Bahnhof ist jedoch aufgrund der regionalen Bedeutung deutlich größer. Der Bahnhof wird durch die InterCity-Züge zwischen Berlin und Dresden, Regionalexpress-Züge zwischen Berlin und Elsterwerda, Leipzig und Cottbus sowie die Regionalbahnen zwischen Herzberg/Falkenberg und Cottbus bedient. Aktuell steigen hier etwa 1.000 Reisende täglich ein und aus. Am Bahnhof findet der Umstieg zu den öffentlichen Bussen und die umliegenden Gemeinden statt, es gibt Stellplätze für P+R, Fahrräder und Taxen. Das Bahnhofsgebäude liegt zwischen den Ortsteilen Doberlug und Kirchhain. Der Zugang zu den Bahnsteigen erfolgt unmittelbar am Bahnhofsgebäude.

Interessenbekundungsverfahren

Die Stadt Doberlug-Kirchhain führt das Interessenbekundungsverfahren durch, um Ideen und Nutzungsinteressenten für die bereitstehenden Flächen zu finden. Im Exposé (siehe unten) sind die Raumeinheiten und einige Beispielprojekte dargestellt. Gesucht werden innovative Konzepte und Betreiber aus den Bereichen Mobilität, Tourismus, Gastronomie, Einzelhandel u.ä. Es stehen auch Räume für eine Büro-/Praxisnutzung zur Verfügung.

Im Anhang finden Sie das Exposé und einen Rückmeldebogen, mit dem Sie Ihr Interesse gegenüber der Stadt Doberlug-Kirchhain bekunden können. Die Rückmeldungen sind per Mail oder Fax möglich.

Kontakt und Ansprechpartner

Stadt Doberlug-Kirchhain
Am Markt 8
03253 Doberlug-Kirchhain
Frau Kristin Preuß
eMail: kristin.preuss@doberlug-kirchhain.de
Telefon: (035322) 39 175

Alle Informationen zum Projekt und den Raumangeboten:

