

# THALE



Schmuckstück im Ortszentrum



Freie Mieteinheiten im Obergeschoss



Aus dem Zug in den Bahnhof



Bahnhofshalle ...



... mit Bodetal-Tourismusinformation

Bahnstrecke  
Magdeburg - Thale

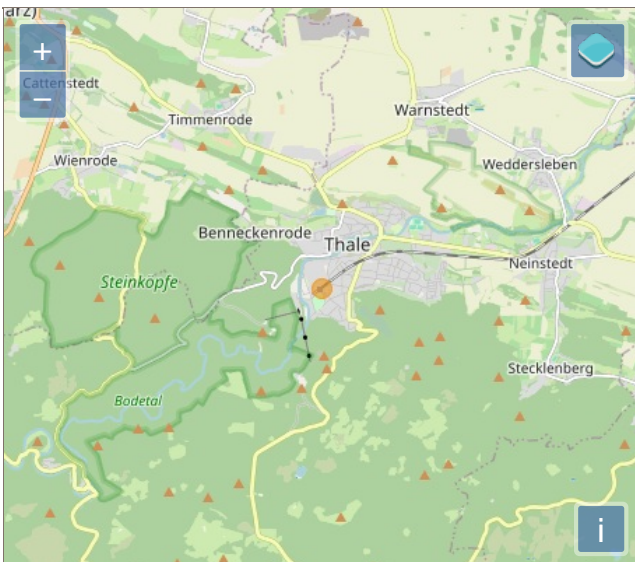
Projekt  
Modernisierung des denkmalgeschützten Bahnhofsgebäudes

Investitionsvolumen  
2.500.000 €

Fertigstellung  
2012

Eigentümer und Betreiber  
Stadt Thale

Nutzungen  
Tourismusinformation, öffentliches WC, Shop für Reisebedarf und Souvenirs, Bistro;Eiscafé  
vermietbare Flächen: Obergeschoss



Kontakt  
Stadt Thale, Amt Bauen und Ordnung  
Dr. Blossfeld  
Rathausplatz 1, 06502 Thale  
Tel: 03947 / 470-312

Weblink  
[www.bodetal.de](http://www.bodetal.de)